



# VILLINI A MARE

A P A R T M E N T S

VIALE ROMA - CESENATICO

Affacciata sull'Adriatico, nel cuore della Romagna, **Cesenatico** incanta con il suo mix unico di tradizione marinara e modernità. Famosa per il porto canale progettato da **Leonardo da Vinci** nel 1502, la città unisce storia e innovazione: il centro storico, con le caratteristiche barche colorate del **Museo della Marineria**, racconta secoli di vita legata al mare, mentre il lungomare dinamico e il dialogo costante con il Comune garantiscono servizi efficienti e una gestione attenta delle esigenze di residenti e turisti. Le sue **spiagge**, premiate per la qualità e i servizi all'avanguardia, e il clima mite ne fanno una località balneare ideale in ogni stagione.

Qui, però, non manca nulla: scuole ben organizzate (dall'infanzia alle superiori), strutture sanitarie, negozi e centri sportivi offrono il comfort di una città a misura d'uomo.

La vivace vita estiva, tra eventi culturali, ristoranti di pesce fresco e una movida raffinata, si fonde con la tranquillità dei quartieri residenziali, dove regna un'atmosfera mediterranea autentica.

A pochi passi da **città d'arte** come Ravenna e dalle colline romagnole, Cesenatico è il punto di partenza perfetto per chi cerca relax, cultura e opportunità.





## DOVE IL LUSSO INCONTRA L'ORIZZONTE

**VILLINI A MARE - APARTMENTS** è un'esclusiva proposta residenziale che reinterpreta il charme delle case sul mare in un contesto contemporaneo. 26 appartamenti lussuosi, progettati per chi desidera la raffinatezza e la praticità di una residenza moderna, a soli 600 metri dalla spiaggia di Cesenatico.

# UN NUOVO ABITARE SUL MARE

*BENESSERE, LUSO E NATURA*

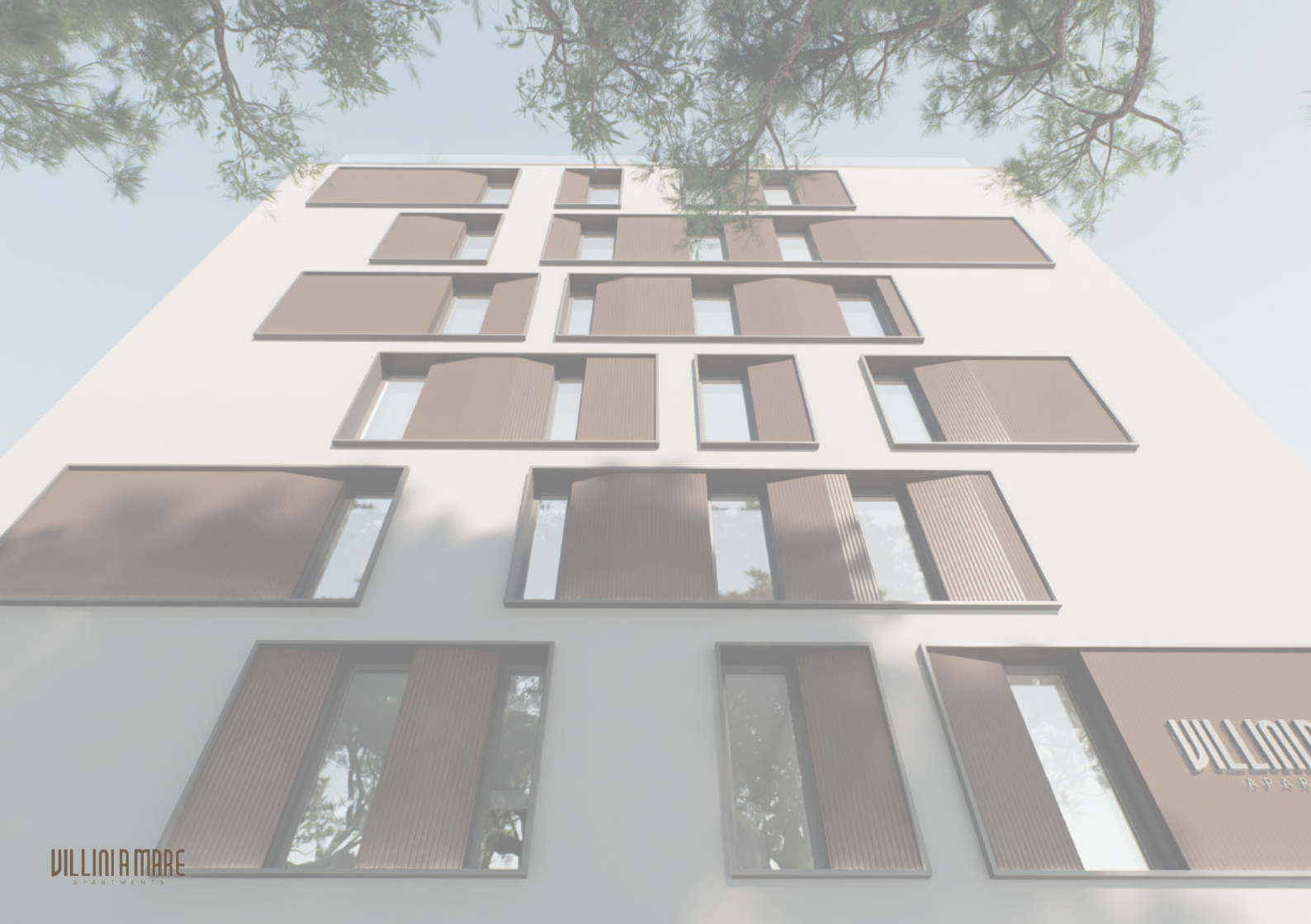
Vivere un'esperienza abitativa unica a pochi passi dall'Adriatico: ogni appartamento, concepito per ridurre l'impatto ambientale, si inserisce in un contesto dove verde privato e dialogo si fondono. Ampie terrazze diventano estensioni del tuo spazio vitale. Al piano terra, una palestra attrezzata con tecnologie avanzate e una spa, completano l'offerta wellness, mentre un servizio di conciergerie esclusivo assicura comfort e personalizzazione per ogni esigenza.

Un concetto che rivoluziona il vivere costiero.

Spazi fluidi e luminosi: open plan con vetrate panoramiche che catturano la luce del mare, arredi su misura e sistemi domotici per un comfort intelligente.

Ogni dettaglio è pensato per elevare la quotidianità a rito di benessere, supportato da servizi che anticipano i desideri: dalla gestione degli appuntamenti alla prenotazione di esperienze esclusive, la conciergerie è il cuore pulsante del residence.





VILLINI A MARE  
APARTMENTS

VILLINI  
APARTMENTS

## SERVIZI ESCLUSIVI PER VIVERE LA PERFEZIONE

- **26 residenze d'autore**

*Un numero limitato per garantire privacy, eleganza e un senso di comunità esclusiva*

- **Ampi terrazzi con giardini sospesi**

*Spazi outdoor privati arricchiti da fioriere rigogliose e design verde, dove natura e design si abbracciano.*

- **49 Parcheggi coperti, 26 posti bici, posti moto, 26 cantine**

*Dimentica lo stress: ogni appartamento ha il suo posto auto dedicato, protetto e sempre accessibile.*

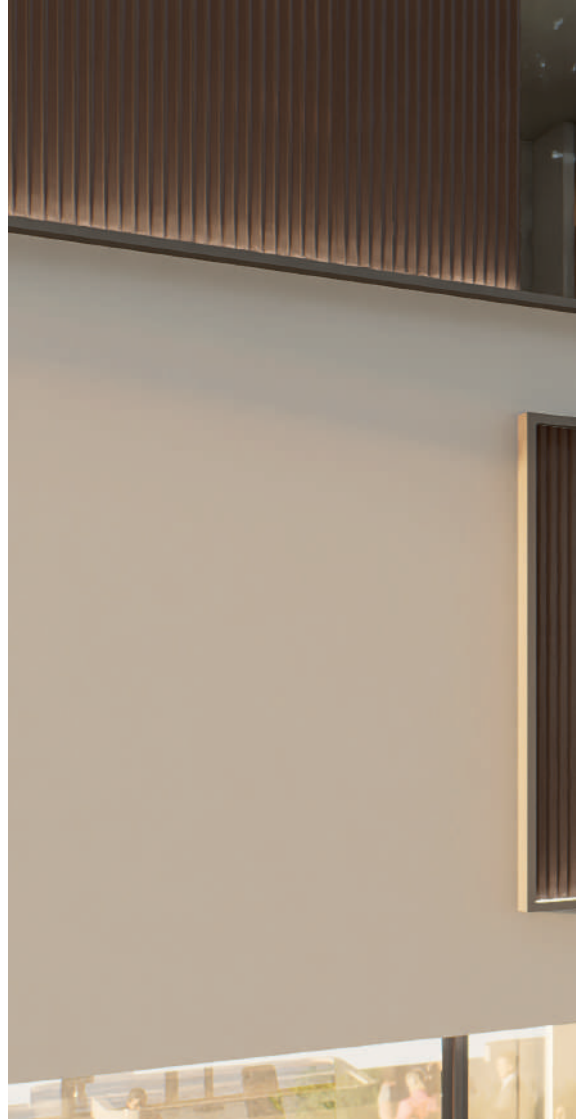
- **Conciergerie con servizi su misura**

*Consegna a domicilio, prenotazioni esclusive, assistenza personalizzata: ogni tua necessità diventa una priorità.*

- **A due passi dal mare**

*In soli 600 metri (meno di 10 minuti a piedi) raggiungi la spiaggia: la sabbia dorata e il rumore delle onde sono parte del tuo quotidiano.*

*200 m dal Porto Canale per una passeggiata "Leonardesca".*





VILLINI A MARE  
MULTI-FAMILY RESIDENCES

VILLINI A MARE



VILLINI AMARE  
APARTMENTS



# APPARTAMENTO 1

Piano terra



2 camere da letto



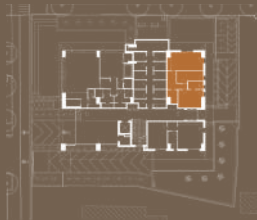
2 bagni

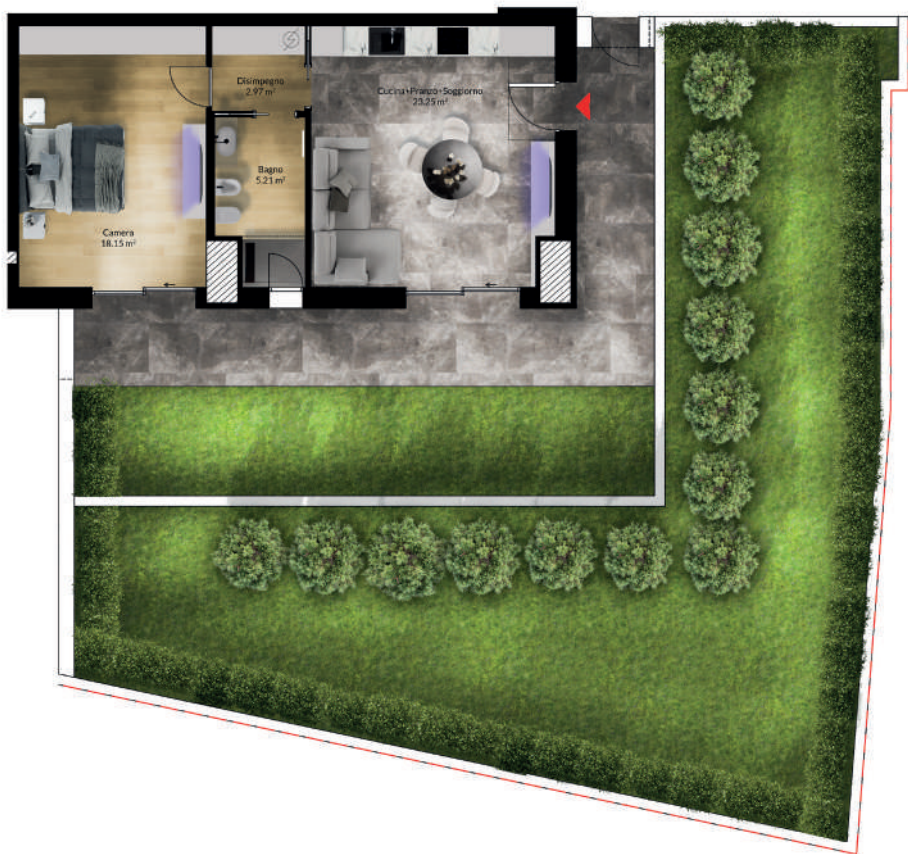


posto auto - posto bici e  
cantina



giardino privato





## APPARTAMENTO 2

Piano terra



1 camera da letto



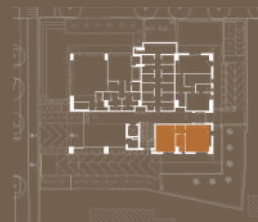
1 bagni



posto auto - posto bici e  
cantina



giardino privato



# APPARTAMENTO TIPO 1A

Piano 1-4



2 camere da letto



2 bagni



posto auto - posto bici e  
cantina



logge coperte



# APPARTAMENTO TIPO 1B

Piano 1-4



2 camere da letto



2 bagni



posto auto - posto bici e  
cantina



logge coperte



# APPARTAMENTO TIPO 2A

Piano 1-4



3 camere da letto



3 bagni



posto auto - posto bici e  
cantina



logge coperte





# APPARTAMENTO TIPO 2B

Piano 1-4



3 camere da letto



3 bagni



posto auto - posto bici e  
cantina



logge coperte



# APPARTAMENTO TIPO 1A

Piano 5



3 camere da letto



2 bagni



posto auto - posto bici e  
cantina



logge coperte



# APPARTAMENTO TIPO 1B

Piano 5



3 camere da letto



2 bagni



posto auto - posto bici e  
cantina



logge coperte







# APPARTAMENTO TIPO 2B

Piano 5



3 camere da letto



3 bagni



posto auto - posto bici e  
cantina



logge coperte



# APPARTAMENTO TIPO 1A

Piano 6



3 camere da letto



2 bagni



posto auto - posto bici e  
cantina



logge coperte



rooftop privato





ROOFTOP

# APPARTAMENTO TIPO 1B

Piano 6



3 camere da letto



2 bagni



posto auto - posto bici e  
cantina



logge coperte



rooftop privato





ROOFTOP

# APPARTAMENTO TIPO 2A

Piano 6



3 camere da letto



3 bagni



posto auto - posto bici e  
cantina



logge coperte



rooftop privato





ROOFTOP

# APPARTAMENTO TIPO 2B

Piano 6



3 camere da letto



3 bagni



posto auto - posto bici e  
cantina



logge coperte



rooftop privato





Rooftop Esclusivo  
103.95 m<sup>2</sup>

WC  
2.55 m<sup>2</sup>

ROOFTOP















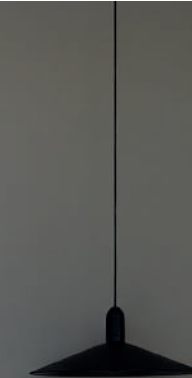






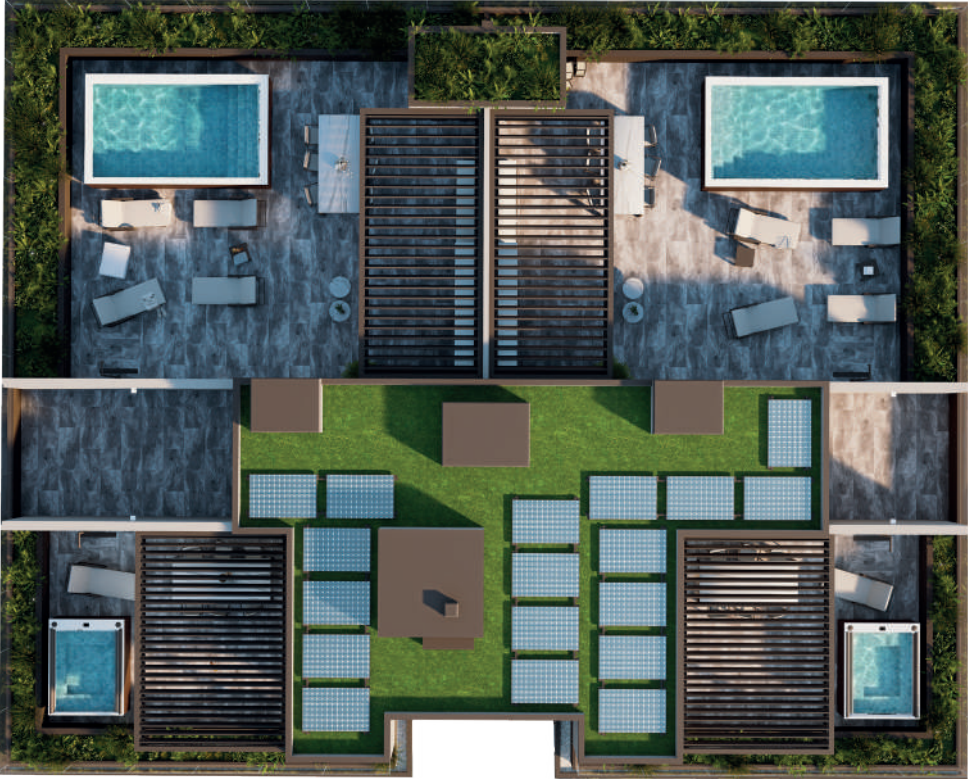








# ROOFTOP

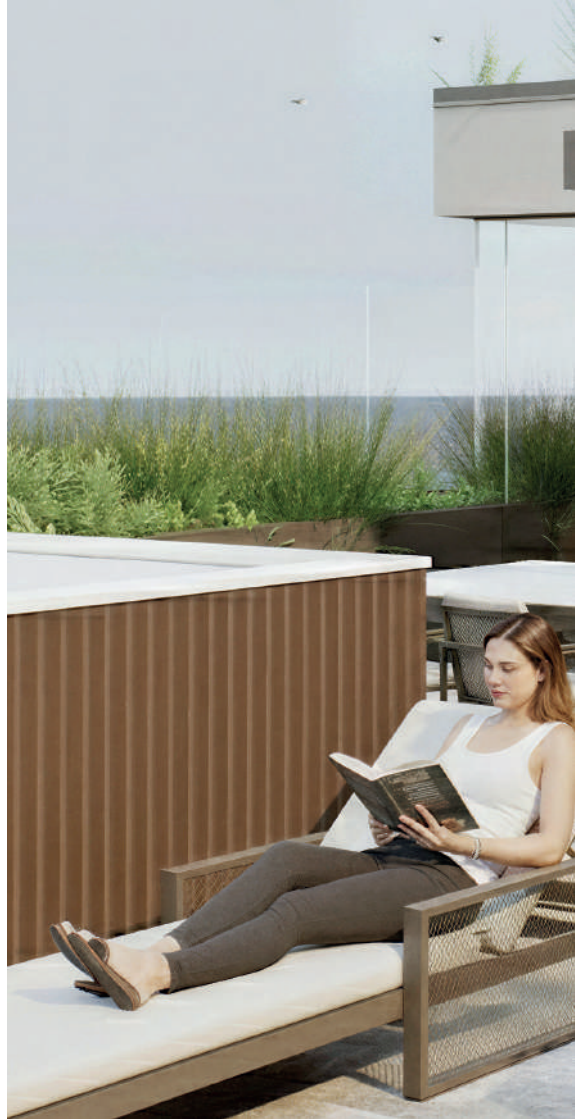




VILLINI A MARE  
APARTMENTS



VILLINI A MARE  
APARTMENTS





**PARTI COMUNI**  
Conciergerie





# LOCALE COMMERCIALE

Palestra e Spa







