

BREZZA

MARINA

CESENATICO





## eleganza e riservatezza

Posto a pochi passi dal mare e dalla **Piazza Andrea Costa** con l'elegante **Grand Hotel** e l'iconico grattacielo, sorge questo elegante e raffinato immobile di nuova costruzione caratterizzato da grandi vetrate, frangisole di design, dettagli e finiture di altissimo pregio e bassa manutenzione.

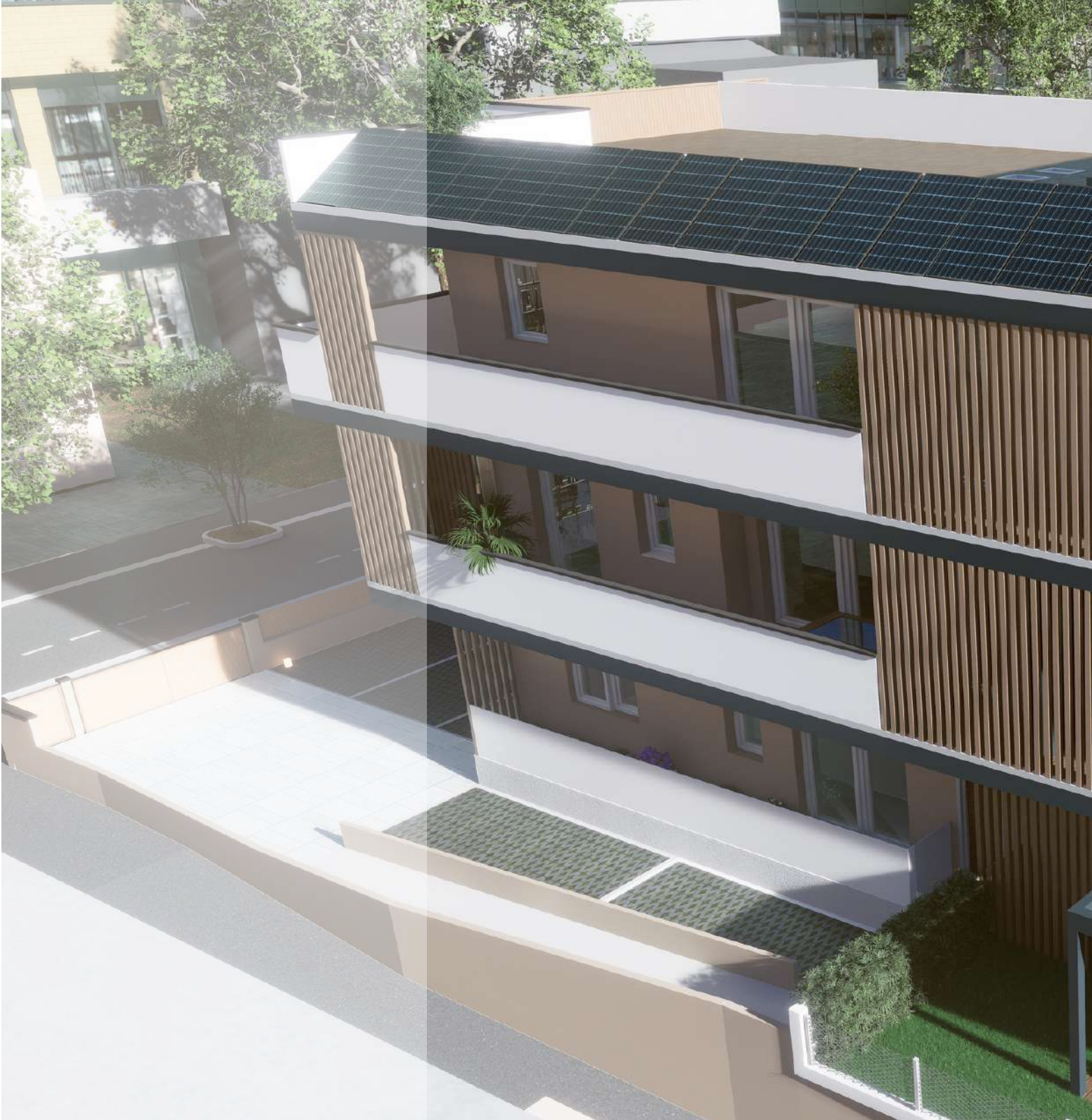
L'intervento si compone di sole 8 unità abitative a partire dagli alloggi con due camere da letto fino ad arrivare a grandi attici con enormi terrazzi privati per intercettare tutte le tipologie di interesse.



# abitare **nella luce**

La luce che penetra dalle importanti vetrate è la protagonista indiscussa del fabbricato, che si apre sul viale alberato circostante.

Architettura contemporanea e curata nel dettaglio, progettazione antisimica conforme ai più alti standard di sicurezza, classe energetica A4, consumo di energia quasi zero, comfort quali posti auto in corte, giardini privati e recintati, ampi balconi, impianti fotovoltaici abbinati a generatori termici di ultima generazione, sono solo alcune delle peculiarità di questo nuovo intervento.



# attenzione all'ambiente



L'impianto di riscaldamento sarà radiante a pavimento per garantire il massimo comfort abitativo grazie a generatori a pompa di calore abbinati ad impianti fotovoltaici privati per la **massima efficienza energetica**.

Il fabbricato sarà isolato termicamente per raggiungere la **classificazione energetica A4 ed NZEB** (Nearly Zero Energy Building - Fabbricato a consumo di energia quasi zero) che è **la più alta classe di efficienza prevista dalle normative regionali**.

